

Tubi per dragaggio

Dredging hoses



ivg colbachini spa

INDUSTRIAL RUBBER HOSE

IVG Dredging Hoses



I tubi in gomma IVG sono protagonisti del mercato perché sono frutto di solide conoscenze tecniche e di consolidata capacità progettuale. **Ogni richiesta rappresenta per IVG una realtà unica, e nello stesso tempo una sfida ad identificare la soluzione più idonea.**

Il nostro staff dedicato alle connessioni nei sistemi di dragaggio è costituito da un team di professionisti specializzati nei tubi in gomma per la movimentazione dei materiali abrasivi: in questo modo progettazione, produzione, documentazione e supporto tecnico sono tutti sotto lo stesso tetto.

Il nostro target è l'industria del dragaggio internazionale, un settore nel quale i fatti contano molto più delle parole. IVG risponde a questa esigenza con prodotti dalla qualità garantita e con il criterio apprezzato e conosciuto ovunque: "If it concerns rubber hose, it concerns us". Il sistema qualità IVG è certificato ISO 9001.

IVG rubber hoses are protagonists in the industrial market because they represent solid technical knowledge, design, and safety.

Our staff dedicated to dredging connection systems is made up of a team of professionals specialized in rubber material handling hoses: so that design, production, documentation and technical support are all under one roof.

Our target is the international dredge industry, a field where actions speak much louder than words. We respond to this challenge with guaranteed quality products and with the policy known and appreciated everywhere. "If it concerns rubber hose, it concerns us".

IVG's quality system is ISO 9001 certified.

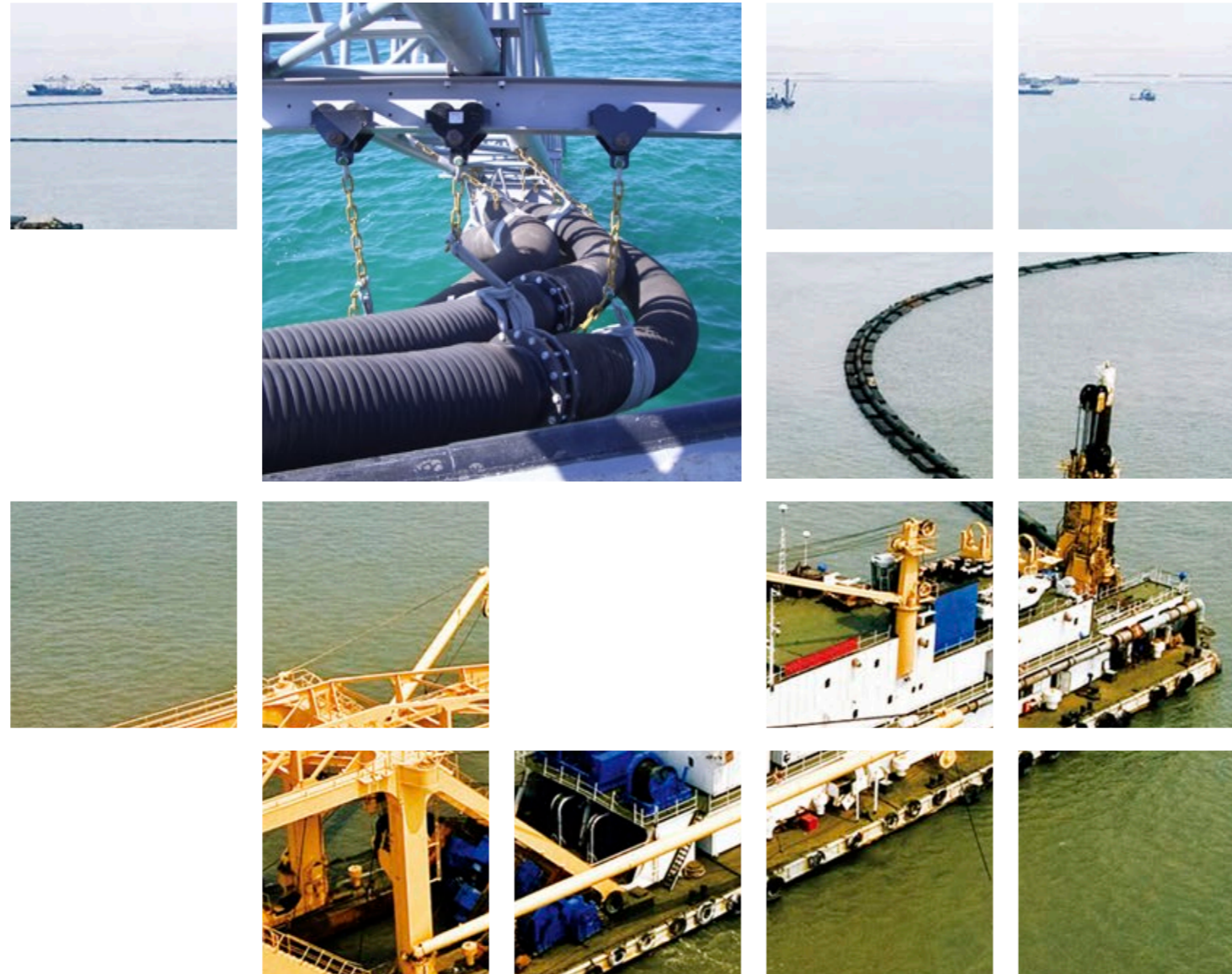




Strong points

I tubi IVG sono costruiti in accordo con le tue esigenze. Le applicazioni cambiano e con loro le caratteristiche dei nostri progetti.

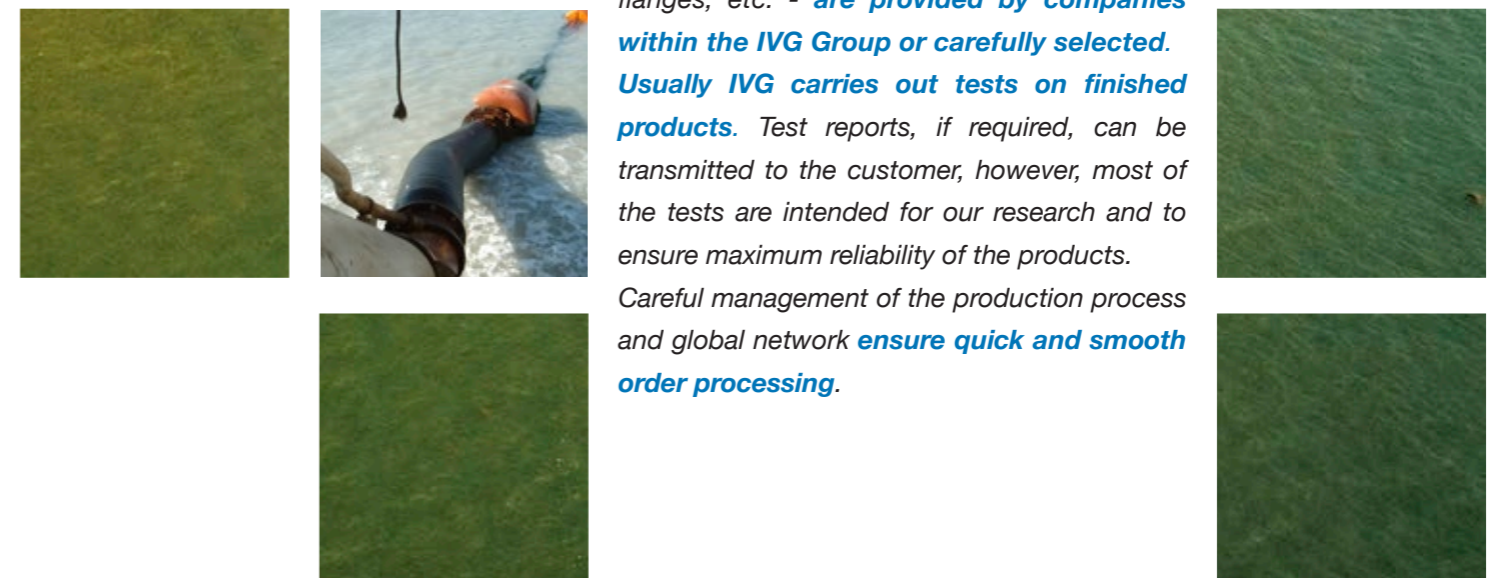
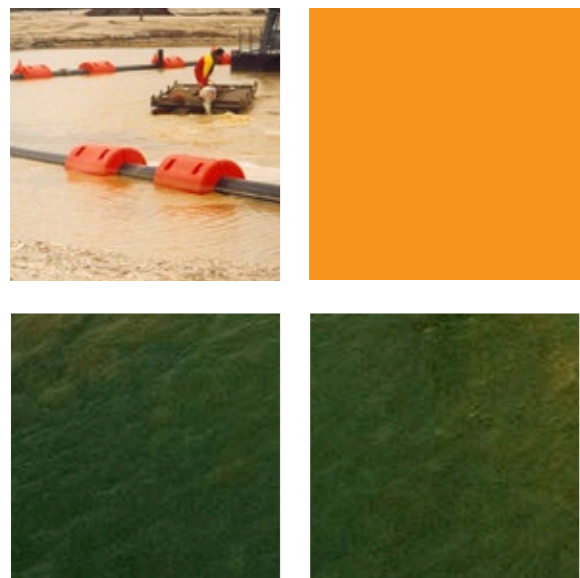
I prodotti IVG, proprio perché costruiti su misura, **garantiscono appropriate performances di resistenza, insieme alla miglior durata di vita.** Un lavoro di squadra che assicura un risultato impeccabile: IVG produce nel reparto Banbury le mescole di gomma secondo ricette interne dalla qualità collaudata. **Ogni altro materiale** – tessuti di rinforzo, spirali ed anelli in acciaio, flange metalliche, ecc. - **è fornito da società del Gruppo IVG oppure accuratamente selezionato.** **IVG realizza abitualmente test sui prodotti finiti.** I rapporti di prova, se richiesto, possono essere trasmessi al cliente. Tuttavia la maggior parte dei test sono destinati alla nostra ricerca ed a garantire la massima affidabilità dei prodotti. Un'accurata gestione del processo di produzione ed un network distributivo diffuso in tutto il mondo, permettono di **gestire con rapidità e facilità qualsiasi commessa.**



IVG hoses are built according to your needs. Applications change and the conditions of our projects along with them.

IVG products are customized to your needs and **guarantee appropriate performance of resistance, along with the best service life.** A team that ensures a flawless result: in the Banbury dept. IVG produces rubber compounds with tested quality according to internal recipes. **Any other material** – reinforcing elements, steel spirals and rings, flanges, etc. - **are provided by companies within the IVG Group or carefully selected.** **Usually IVG carries out tests on finished products.** Test reports, if required, can be transmitted to the customer, however, most of the tests are intended for our research and to ensure maximum reliability of the products. Careful management of the production process and global network **ensure quick and smooth order processing.**

Punti di forza





Caratteristiche tecniche dei tubi IVG

I tubi per dragaggio IVG hanno strutture e qualità che soddisfano le applicazioni del settore. La gamma prodotti comprende le seguenti caratteristiche tecniche:

- tubi per sola **mandata** con rinforzo in tessuti di fibra sintetica o tessuti metallici;
- tubi per sola **aspirazione** rinforzati con tessuti e spirale o anelli metallici;
- tubi per **mandata** e **aspirazione** rinforzati con tessuti e spirale metallica speciale;
- tubi completi di **galleggiamento integrato** fino al d.i. 500 mm;
- **diametro interno** nominale fino a 600 mm (ed oltre per specifiche tipologie);
- **pressione** di non scoppio fino a 45 bar (675 psi);
- **aspirazione** massima;
- grado di **flessibilità** elevato;
- resistenza a **trazione**.



Technical characteristics of IVG hoses

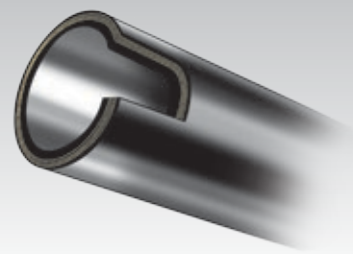
IVG dredging hoses have both the structure and the quality that satisfy the needs in this field. The product range includes the following technical characteristics:

- **discharge** hoses only, reinforced with synthetic or metallic fabrics;
- **suction** hoses only, reinforced with fabrics and spiral or metal rings;
- **suction and discharge** hoses, reinforced with fabrics and special metal spiral;
- hoses completed with **flotation integrated** until i.d. 500 mm;
- **internal diameter** up to 600 mm nominal (and beyond for specific types);
- burst **pressure** up to 45 bar (675 psi);
- full **vacuum**;
- high degree of **flexibility**;
- **tensile** strength.

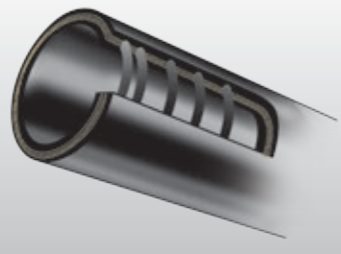


Diversi tipi di estremità, flange e raccordi disponibili come standard.

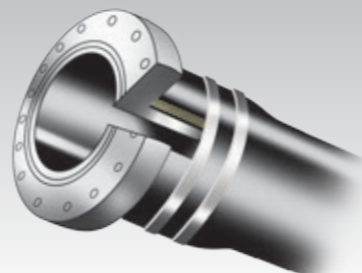
Different types of ends, flanges and couplings available as standard.



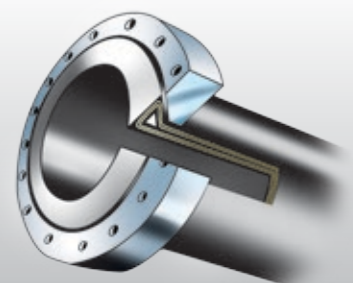
Estremità lisce / Straight ends



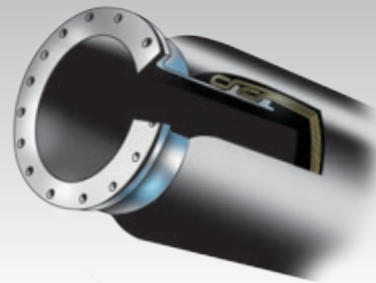
Manicotti / Soft ends



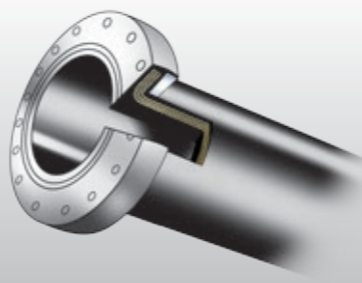
Estremità allargate / Enlarged ends



Talloni in gomma con flange girevoli / Beaded ends with swivel flanges



Flange vulcanizzate e rivestite / Built-in rubber protected flanges



Flange in gomma / Rubber flanges

 Albert

code	inside diameter		weight nominal		bending radius		vacuum	length max	
	mm	inch	kg/m	lbs/ft	mm	inch		m	ft
1228854	150	6	13,54	9,10	760	29,9	0,9	12	40
1205838	180	7,1	16,72	11,24	900	35,5	0,9	12	40
1115855	200	8	21,78	14,64	1000	39,4	0,9	12	40
1235400	220	8,6	23,50	15,79	1100	43,3	0,9	12	40
1228919	250	10	26,15	17,57	1270	50,0	0,9	12	40
1394886	300	12	37,83	25,42	1500	59,1	0,9	12	40
1115820	350	14	49,74	33,43	1750	69,0	0,9	12	40
1141171	400	16	56,20	37,79	2000	78,8	0,9	12	40
1206974	450	18	62,19	41,79	2250	88,7	0,9	12	40
0500138	500	20	69,00	46,37	2500	98,5	0,9	12	40

Tubo dragaggio per aspirazione

Applicazione: tubo spiralato ondulato per aspirazione di sabbia e ghiaia miste ad acqua in operazioni di dragaggio. Indicato nelle operazioni in cui è richiesta una notevole flessibilità.

Realizzabile con: manicotti, bocche allargate o flange in gomma. **Realizzabile con:** porzioni di galleggiamento integrato, o galleggiamento integrato completo.

Temperatura: da -40° a +70°C.

Costruzione

Sottostrato: nero, liscio, in gomma SBR/NR con buona resistenza all'abrasione ed alle lacerazioni.

Rinforzo: tessuti sintetici ad alta resistenza e spirale d'acciaio incorporata.

Copertura: nera, ondolata (ad impressione tela), in gomma sintetica resistente all'acqua di mare, agli agenti atmosferici e all'abrasione.

Disponibili a richiesta: 1. Diametri diversi.

Dredging suction hose

Applicazione: hardwall corrugated hose used for the suction of sand and gravel mixed with water in dredging operations. The hose is suitable in every operation where good flexibility is required.

Also available with: soft ends, enlarged ends or rubber flanges. **Possible to order with:** portions of integrated flotation or fully integrated flotation.

Temperature: from -40°C (-40°F) to +70°C (+158°F).

Construction

Tube: black, smooth, SBR/NR rubber, with good resistance to abrasion and lacerations.

Reinforcement: high strength synthetic cord plus steel helix wire.

Cover: black, corrugated (wrapped finish), synthetic rubber, resistant to sea water, weathering and abrasion.

Also available upon request: 1. Different diameters.



 Dragasteel

code	inside diameter		outside diameter		working pressure		burst pressure		weight nominal		flexibility	length max	
	mm	inch	mm	inch	bar	psi	bar	psi	kg/m	lbs/ft		°/m	m
1397338	200	8	246	9,69	15	225	45	675	20,77	13,95	38	12	40
1272233	250	10	304	11,98	15	225	45	675	31,42	21,12	35	12	40
1327852	300	12	354	13,95	15	225	45	675	34,85	23,42	32	12	40
1360523	350	14	401	15,80	15	225	45	675	41,08	27,61	29	12	40
1210254	400	16	446	17,57	15	225	45	675	42,27	28,40	27	12	40
1204645	450	18	496	19,54	15	225	45	675	47,25	31,75	24	12	40
1211285	500	20	559	22,02	15	225	45	675	75,95	51,04	17	12	40
1362259	590	23,3	666	26,24	15	225	45	675	108,71	73,05	12	12	40

Tubo per le linee di scarico nei sistemi di dragaggio

Applicazione: tubo cord metallico, utilizzato come connessione flessibile nelle condotte di scarico. Utilizzato in applicazioni gravose per mandata di sabbia, ghiaia e detriti misti ad acqua.

Realizzabile con: bocche allargate o raccordi vulcanizzati e rivestiti. **Realizzabile con:** porzioni di galleggiamento integrato, o galleggiamento integrato completo.

Temperatura: da -40°C a +70°C.

Costruzione

Sottostrato: nero, liscio, in gomma SBR/NR con ottima resistenza all'abrasione ed alle lacerazioni.

Rinforzo: inserzioni di fili d'acciaio, divisi da strati di gomma per aumentare la flessibilità.

Copertura: nera, liscia (ad impressione tela), in gomma sintetica con ottima resistenza all'acqua di mare, agenti atmosferici e all'abrasione.

Disponibili a richiesta: 1. Diametri diversi.

Discharge line hose in dredging operations

Application: heavy duty steel cord hose used as a flexible connection in discharge lines. Used in heavy-duty applications for delivery of sand, gravel and debris mixed with water.

Also available with: enlarged ends or built-in fittings with rubber protected flanges.

Possible to order with: portions of integrated flotation or fully integrated flotation.

Temperature: from -40°C (-40°F) to +70°C (+158°F).

Construction

Tube: black, smooth, SBR/NR rubber, with excellent resistance to abrasion and lacerations.

Reinforcement: plies of steel wire cord divided by layers of rubber to improve the hose flexibility.

Cover: black, smooth (wrapped finish), synthetic rubber, highly resistant to sea water, weathering and abrasion.

Also available upon request: 1. Different diameters.



 Dragasteel light TI

code	inside diameter		outside diameter		working pressure		burst pressure		weight nominal		flexibility	length max	
	mm	inch	mm	inch	bar	psi	bar	psi	kg/m	lbs/ft		°/m	m
1408380	200	8	235	9,26	10	150	30	450	17,52	11,77	24	12	40
1392620	250	10	291	11,47	10	150	30	450	24,66	16,57	20	12	40
1392026	300	12	338	13,32	10	150	30	450	27,53	18,50	16	12	40
1430246	350	14	390	15,37	10	150	30	450	33,22	22,32	16	12	40
1391844	400	16	444	17,49	10	150	30	450	40,75	27,38	12	12	40
1301053	450	18	494	19,46	10	150	30	450	45,00	30,24	12	12	40
1462350	500	20	548	21,59	10	150	30	450	51,63	34,69	10	12	40

Tubo rompitratta ripiegabile per linee di scarico negli impianti di dragaggio

Applicazione: tubo cord metallico, ripiegabile, utilizzato come connessione flessibile nelle condotte di scarico. Utilizzato in applicazioni gravose per mandata di sabbia, ghiaia e detriti misti ad acqua. La struttura è progettata in modo da permettere la piegatura completa del tubo vuoto senza danni.

Realizzabile con: talloni in gomma (consigliato), bocche allargate o raccordi vulcanizzati e rivestiti.

Realizzabile con: porzioni di galleggiamento integrato, o galleggiamento integrato completo

Temperatura: da -40° a +70°C.

Costruzione

Sottostrato: nero, liscio, in gomma SBR/NR con ottima resistenza all'abrasione ed alle lacerazioni.

Rinforzo: inserzioni di fili d'acciaio.

Copertura: nera, liscia (ad impressione tela), in gomma sintetica con ottima resistenza all'acqua di mare, agenti atmosferici ed all'abrasione.

Disponibili a richiesta: 1. Diametri diversi.

Foldable flexible connection between sections of discharge pipes in dredging systems

Application: steel cord foldable hose, used as a flexible connection in discharge lines. Used in heavy-duty applications for delivery of sand, gravel and debris mixed with water. The structure enables the complete folding of the empty tube without damages.

Also available with: beaded ends (recommended) enlarged ends, built-in fittings with rubber protected flanges.

Possible to order with: portions of integrated flotation or fully integrated flotation.

Temperature: from -40°C (-40°F) to +70°C (+158°F).

Construction

Tube: black, smooth, SBR/NR rubber with excellent resistance to abrasion and lacerations.

Reinforcement: plies of steel wire cord.

Cover: black, smooth (wrapped finish), synthetic rubber, highly resistant to sea water, weathering, and abrasion.

Also available upon request: 1. Different diameters.



code	inside diameter		weight nominal		flexibility	vacuum	length max	
	mm	inch	kg/m	lbs/ft	°/m	bar	m	ft
1362747	200	8	38	25,54	40	0,9	12	40
1233203	250	10	48	32,26	40	0,9	12	40
1180746	300	12	58	38,98	40	0,9	12	40
1141198	350	14	66	44,35	35	0,9	12	40
1180754	400	16	77	51,74	35	0,9	12	40
1224581	450	18	87	58,46	30	0,9	12	40
1206842	500	20	97	65,18	30	0,9	12	40
1196146	550	22	106	71,23	30	0,9	12	40
1301060	590	23,3	114	76,61	30	0,9	12	40
1207946	700	27,5	135	90,72	30	0,9	12	40

Tubo ad anelli per aspirazione sugli snodi delle draghe

Applicazione: tubo ondulato flessibile, utilizzato come connessione mobile tra le condotte di aspirazione sulle draghe (elinde). Costruito con anelli in acciaio e impiegato per aspirazione di acqua, fango e detriti di dragaggio. **Realizzabile con:** flange in gomma (consigliato), raccordi vulcanizzati e rivestiti o bocche allargate. **Temperatura:** da -40° a +70°C.

Costruzione

Sottostrato: nero, liscio, in gomma SBR/NR con buona resistenza all'abrasione ed alle lacerazioni.

Rinforzo: tessuti sintetici ad alta resistenza ed anelli d'acciaio incorporati.

Copertura: nera, ondulata (ad impressione tela), in gomma sintetica resistente all'acqua di mare, agli agenti atmosferici, alle tracce d'olio e all'abrasione.

Disponibili a richiesta: 1.Diametri diversi.

Suction hose with rings for dredger

Application: flexible corrugated hose used as a mobile connection among the suction ducts on dredgers (sleeves). It is built with steel rings and used for the suction of water, mud and dredging debris.

Also available with: rubber flanges (recommended), built-in rubber protected flanges or enlarged ends.

Temperature: from -40°C (-40°F) to +70°C (+158°F).

Construction

Tube: black, smooth, SBR/NR rubber with good resistance to abrasion and lacerations.

Reinforcement: high strength synthetic cord plus steel rings.

Cover: black, corrugated (wrapped finish), synthetic rubber resistant to sea water, weathering, traces of oil, and abrasion.

Also available upon request: 1.Different diameters



code	inside diameter		working pressure		burst pressure		weight nominal		bending radius		vacuum	length max	
	mm	inch	bar	psi	bar	psi	kg/m	lbs/ft	mm	inch	bar	m	ft
1315420	51	2	5	75	15	225	3,02	2,03	255	10,0	0,9	60	200
1367285	80	3,1	5	75	15	225	4,21	2,83	400	15,8	0,9	60	200
1220535	102	4	5	75	15	225	6,25	4,20	500	19,7	0,9	60	200
1086936	125	5	5	75	15	225	9,68	6,51	625	24,6	0,9	60	200
1379003	150	6	5	75	15	225	9,64	6,48	800	31,5	0,9	60	200
1459210	200	8	5	75	15	225	20,51	13,78	1200	47,3	0,9	60	200
1083074	250	10	5	75	15	225	23,51	15,80	1500	59,1	0,9	12	40
1241044	300	12	5	75	15	225	39,54	26,57	1800	70,9	0,9	12	40
1365053	350	14	5	75	15	225	44,39	29,83	2100	82,7	0,9	12	40
1431005	400	16	5	75	15	225	57,18	38,43	2400	94,6	0,9	12	40
1000300	450	18	5	75	15	225	56,10	37,70	2700	106,4	0,9	12	40
1430300	500	20	5	75	15	225	91,69	61,62	3000	118,2	0,9	12	40

Tubo dragaggio per aspirazione e mandata

Applicazione: tubo spirale con copertura ondulata per aspirazione e mandata di sabbia e ghiaia miste ad acqua in operazioni di dragaggio. Utilizzabile nei casi in cui sia richiesta una notevole flessibilità. Struttura idonea al calzaggio di semi-conchiglie.

Realizzabile con: manicotti, bocche allargate, talloni in gomma o raccordi vulcanizzati e rivestiti.

Realizzabile con: porzioni di galleggiamento integrato, o galleggiamento integrato completo.

Temperatura: da -40°C a +70°C.

Costruzione

Sottostrato: nero, liscio, in gomma SBR/NR con buona resistenza all'abrasione ed alle lacerazioni.

Rinforzo: tessuti sintetici ad alta resistenza, spirale d'acciaio incorporata e treccia rame antistatica.

Copertura: nera, liscia (ad impressione di tela), in gomma sintetica resistente all'acqua di mare, agli agenti atmosferici ed all'abrasione.

Disponibili a richiesta: 1.Diametri diversi.

Dredging suction and delivery hose

Application: hardwall corrugated hose used for the suction and delivery of sand and gravel mixed with water in dredging operations. Suitable when a considerable amount of is required. Structure suitable for the assembly of clamps.

Also available with: soft ends, enlarged ends, beaded ends or with built-in rubber protected flanges.

Possible to order with: portions of integrated flotation or fully integrated flotation.

Temperature: from -40°C (-40°F) to +70°C (+158°F).

Construction

Tube: black, smooth, SBR/NR rubber, with good resistance to abrasion and lacerations.

Reinforcement: high strength synthetic cord plus steel helix wire and antistatic copper wire.

Cover: black, corrugated (wrapped finish), synthetic rubber, resistant to sea water, weathering and abrasion.

Also available upon request: 1.Different diameters.



code	inside diameter		outside diameter		working pressure		burst pressure		weight nominal		flexibility	length max	
	mm	inch	mm	inch	bar	psi	bar	psi	kg/m	lbs/ft	°/mm	m	ft
1240846	150	6	205	8,08	8	120	24	360	16,91	11,36	35	12	40
1240854	200	8	256,5	10,46	8	120	24	360	22,36	15,03	32	12	40
1114182	250	10	309	12,17	8	120	24	360	28,20	18,95	30	12	40
1286897	271	10,6	315,5	12,43	8	120	24	360	22,52	15,13	30	12	40
1240870	300	12	360	14,18	8	120	24	360	34,02	22,86	25	12	40
1240889	350	14	410	16,15	8	120	24	360	38,58	25,93	22	12	40
1235486	400	16	451	17,77	8	120	24	360	37,70	25,34	20	12	40
1228811	450	18,0	505	19,90	8	120	24	360	45,26	30,42	16	12	40
1200298	500	20	565	22,26	8	120	24	360	58,55	39,35	15	12	40
1164376	590	23,3	668	26,32	8	120	24	360	82,45	55,41	10	12	40

Tubo dragaggio per mandata

Applicazione: tubo cord, usato come frangitratta nelle condotte rigide di scarico dalle draghe, per mandata di sabbia e ghiaia o detriti misti ad acqua.

Realizzabile con: bocche allargate, raccordi vulcanizzati e rivestiti o talloni in gomma.

Realizzabile con: porzioni di galleggiamento integrato, o galleggiamento integrato completo.

Temperatura: da -40° a +70°C.

Costruzione

Sottostrato: nero, liscio, in gomma SBR/NR con buona resistenza all'abrasione e alle lacerazioni.

Rinforzo: tessuti sintetici ad alta resistenza divisi da strati di gomma naturale, che permettono di mantenere la sezione ed una buona flessibilità.

Copertura: nera, liscia (ad impressione tela), in gomma sintetica resistente all'acqua di mare, agli agenti atmosferici e all'abrasione.

Disponibili a richiesta: 1.Diametri diversi.

Dredging delivery hose

Application: softwall hose for the delivery of sand and gravel mixed with water, used as a flexible connection between sections of discharge pipe in dredging service.

Also available with: enlarged ends, built-in rubber protected flanges or beaded ends.

Possible to order with: portions of integrated flotation or fully integrated flotation.

Temperature: from -40°C (-40°F) to +70°C (+158°F).

Construction

Tube: black, smooth, SBR/NR rubber, resists abrasion and lacerations.

Reinforcement: high strength synthetic cord divided by layers of natural rubber which help maintaining the section and the flexibility.

Cover: black, smooth (wrapped finish), synthetic rubber, resistant to sea water, weathering and abrasion.

Also available upon request: 1.Different diameters.



IVG Dredging Hoses

I tubi dragaggio richiedono affidabilità e sicurezza per sopportare anche le condizioni di lavoro più estreme.

Dredge hoses demand reliability and safety to withstand even the most extreme working conditions.

Realizzare questi tubi è un lavoro molto specifico.

Making these hoses is a job in itself.

Ogni operatore del mondo del dragaggio troverà tutti i tubi in gomma di cui ha bisogno nella gamma prodotti IVG. Offriamo prodotti affidabili, progettati e realizzati utilizzando le più recenti tecnologie e collaudati in utilizzo.

Every dredge company will find all the hoses it needs in IVG product range. We offer reliable products, designed and produced using the very latest technology and tried and tested in practice.

if it concerns rubber hose it concerns us

HEADQUARTERS

IVG Colbachini S.p.A.

Via Fossona 132 • 35030 Cervarese S. Croce
Padova - Italy
T. +39 049 9997311 • F. +39 049 9915088
www.ivgspa.it • ivg.colbachini@ivgspa.it

IVG Colbachini GmbH

Reute, 8 • 72365 Ratshausen – Germany
T. +49 (0) 7427 914 688 • F. +49 (0) 7427 914 645
vertrieb@ivgspa.de • market2@ivgspa.it

IVG Colbachini CZ s.r.o.

Červený Dvůr 1126/29
794 01 Krnov – Czech Republic
T. +420 554637000 • F. + 420 554637035
arybalko@ivgcz.cz • market4@ivgspa.it

IVG USA LLC

1800 West Loop South, Suite 1120
Houston TX 77027 – U.S.A.
TOLL FREE TEL.: +1 888 IVG HOSE
TOLL FREE FAX : +1 877 621 5452
www.ivgusa.com • info@ivgusa.com • market1@ivgspa.it

IVG Rubber Ltd.

8 Anwil Close, Gedney Dyke, Spalding
Lincolnshire PE12 0BG – UK
T. +44 1406 366 894 • F. +44 1406 366 867
ivguk@btconnect.com • market2@ivgspa.it

IVG Rubber Asia PTE.Ltd.

Singapore
T. +65 6640 3489 • F. +65 6640 3479
br.lu@ivgspa.it • market3@ivgspa.it

IVG Europe SA

France
T. +39 049 9997443 • F. +39 049 9915088
ivgeurope@ivgspa.it • market1@ivgspa.it



www.ivgspa.it

IVG Colbachini is not liable for the use or applications that differs from what is confirmed in their technical catalogue, product sheets, offers, order confirmations and recommendations contained in them. For a correct use please refer to "recommendations for the selection, storage, use and maintenance of rubber hoses" and "rubber hoses, description of product function and details", published by Assogomma and available on www.ivgspa.it.

© 01/2014 copyright IVG Colbachini S.p.A.

Drawings and technical descriptions in this catalogue may not, under penalty of law, be copied, reprinted, duplicated or otherwise wrongfully reproduced or utilised without our written consent, in either their original state or after alteration. The names, trademarks and designs of our products are all protected by law. Our policy is one of continuous development and the information contained in this publication should be taken only as a guide for the use of IVG Rubber Hose. It does not constitute a warranty of any kind, expressed or implied, of our products or their suitability for any particular use. With the aim of a continuous improvement of the product, IVG reserve the rights to modify the hose specifications without any prior information.